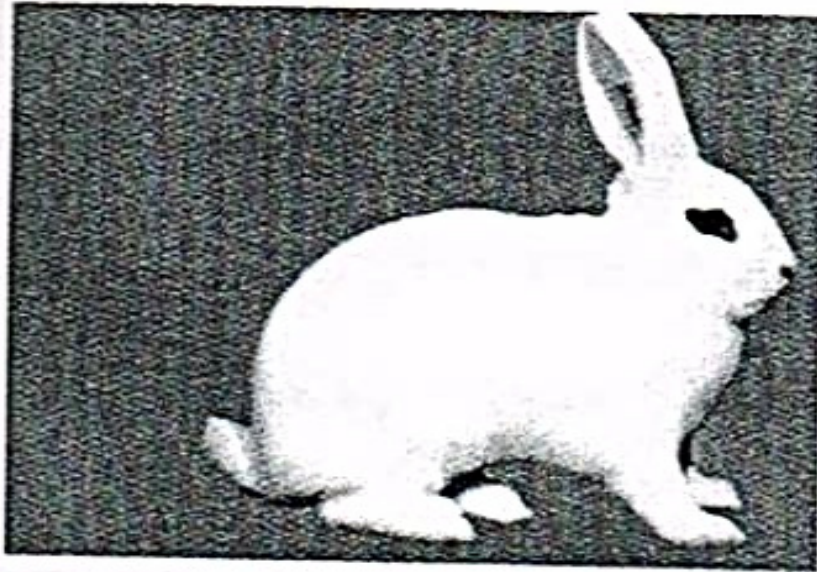


## BLANC DE HOTOT



### Répartition des points

<b>TYPE GÉNÉRAL</b>		<b>60</b>
Corps	45	
Tête	5	
Oreilles	5	
Yeux	0	
Pattes	5	
Queue	0	
<b>FOURRURE</b>		<b>15</b>
<b>COULEUR</b>		<b>5</b>
<b>MARQUAGES</b>		<b>15</b>
<b>CONDITION</b>		<b>5</b>
<b>TOTAL DES POINTS</b>		<b>100</b>

## CLASSES D'EXPOSITION & POIDS D'ENREGISTREMENT

**Mâles Adultes** : 8 mois et plus. Poids 8 à 10 livres. POIDS IDÉAL : 9 livres.

**Femelles Adultes** : 8 mois et plus. Poids 9 à 11 livres. POIDS IDÉAL : 10 livres.

**Mâles Intermédiaires** : 6 à 8 mois. Pas plus de 9 livres.

**Femelles Intermédiaires** : 6 à 8 mois ou plus. Pas plus de 10 livres.

**Jeunes Mâles** : Moins de 6 mois. Pas plus de 8 livres. Poids minimal 4 livres.

**Jeunes Femelles** : Moins de 6 mois. Pas plus de 9 livres. Poids minimal 4 livres.

**Mâles & Femelles Pré juniors** : Moins de 3 mois. Pas plus de 5 livres.

**NOTE** : Les jeunes et intermédiaires qui excèdent les limites du poids maximal peuvent être exposés dans une classe d'âge plus élevée. Aucun animal ne doit être exposé dans une classe d'âge plus basse que son âge réel.

## TYPE GÉNÉRAL

**CORPS – 45 points** : Bien arrondi, trapu avec une musculature équilibrée et bien distribuée, créant une allure de puissance uniforme. Le développement musculaire d'un corps compact est recherché. De longueur moyenne, la partie avant consiste en un cou relativement court, épaules et pattes fermes et charnues, et une pleine poitrine avec une cage thoracique assez ample. Le dos s'élève graduellement du cou vers l'arrière-train bien rempli et arrondi. Légèrement fuselé du train arrière vers le épaules. Fanon moyen permmissible chez les femelles.

**Disqualifications** – Corps long ou mince, type mandoline.

**TÊTE – 5 points** : Forte, assez large chez les mâles. Chez les femelles, plus longue et raffinée.

**OREILLES – 5 points** : Bien garnies et portées en forme de « V ». L'oreille est refermée à la base, s'élargissant graduellement puis s'amincissant à nouveau aux bouts. Longueur en proportion avec le corps et la tête.

**YEUX – 0 point** : Vifs.

**PATTES – 5 points** : Pattes avant droites, de longueur moyenne. Pattes arrière très puissantes et équilibrées. Griffes blanches ou de couleur chair.

**Disqualification** – Griffes de toute autre couleur.

**QUEUE – 0 point** : Droite, bien garnie, en proportion avec le reste du corps.

**FOURRURE – 15 points** : Très dense, souple, plutôt fine et très lustrée. L'abondance de poils de jarre visibles donne une apparence de brillance givrée, caractéristique de la race. Action de retour graduel. La longueur idéale est de 1 à 1 1/4 pouce. (Suggéré pour la classe fourrure de la race seulement).

**Défauts** – Fourrure trop courte. Poils de jarre peu visibles. Minceur du manteau.

**Disqualification** – Poils de jarre non visibles.

**COULEUR – 5 points** : Blanc givré sur tout le corps sauf les bandes des yeux. **YEUX** : brun foncé, absolument uniforme sur toute la région de l'iris.

**Disqualifications** – Toute couleur d'œil autre que brun foncé. Toute tache de couleur dans le manteau.

**MARQUAGES – 15 points : BANDES DES YEUX** – Une bande noire lustrée et mince (1/16"- 1/8") entoure chaque œil. Paupières et cils noirs.

**NOTE :** Souffler doucement dans l'œil afin que le lapin le ferme pour bien évaluer les marquages.

**Défauts** – Bandes des yeux irrégulières ou trop larges.

**Disqualifications** – Bandes des yeux incomplètes ou plus de 3/16" de large. Bandes des yeux d'une couleur autre que noir. Absence de bande(s) des yeux.

**CONDITION – 5 points :** Selon la définition de l'A.R.B.A.